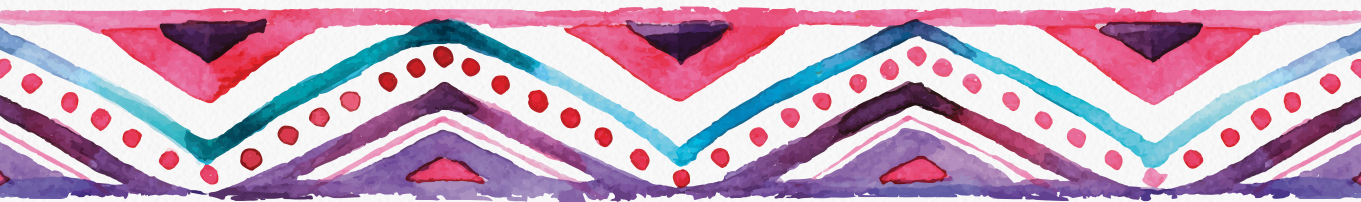
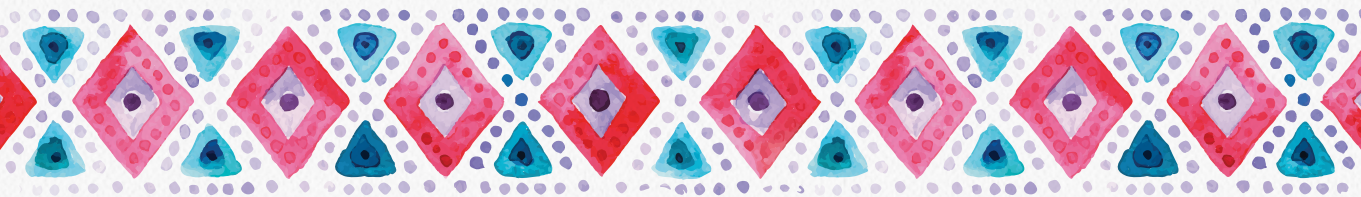


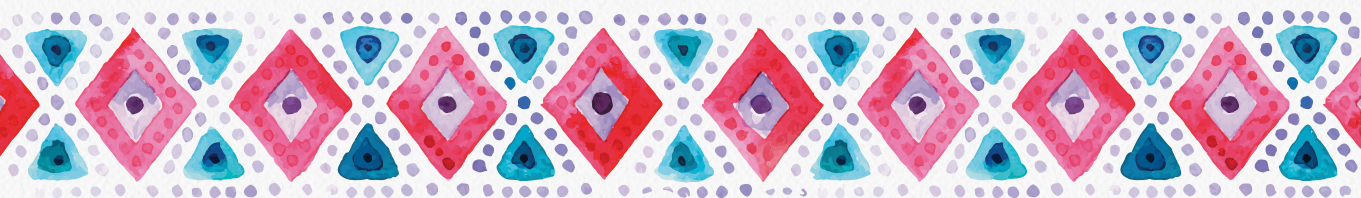


COLOMBIATEX
DE LAS AMÉRICAS

PLAZA MAYOR MEDELLÍN - COLOMBIA 24 A 26 DE ENERO 2017

FROM
PORTUGAL





PABELLÓN VERDE

1174 Lemar

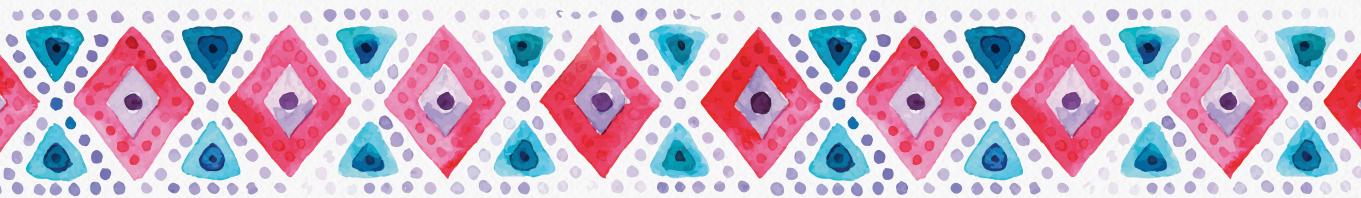
1180 Ribera

1166 Vilamoura

PABELLÓN ROJO

480 Natcal

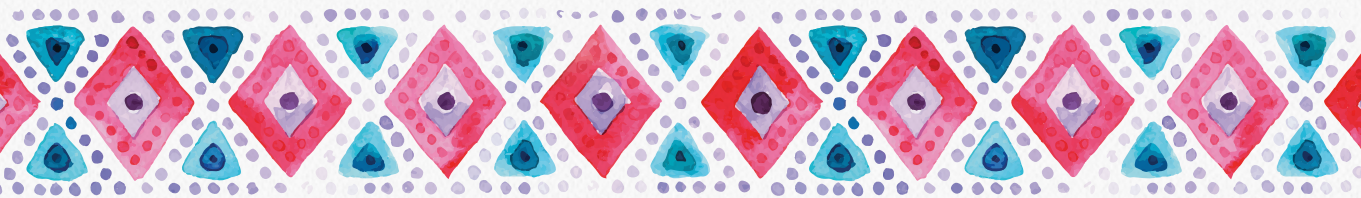






FROM
PORTUGAL

**PABELLÓN
VERDE**





1174

LEMAR

Empresa Lemar - Leandro Magalhães de Araújo (Filhos) Lda
Residencia Rua da Moura
4836-909 Guimarães, Portugal
Teléfono + 351 253 539 740
Fax + 351 253 539 748
Email flavio@leamar.pt
Sitio web www.leamar.pt
Contacto Flávio Dias

Marca(s) LEMAR

Productos Tejidos planos sintecticos y sus mezclas; mallas de rede.

Descripción Colección Fabricamos tejidos planos en 100% poliester, 100% poly-amida y distintas mezclas con algodón y lycra. Fabricación totalmente Europea, desde el hilo hasta el acabado final. Colores lisas, rayas, cuadros, estructuras, estampados, bordados. Cantidades flexibles.

Uso final / Especialidad Bañadores hombre, chaquetas (exterior y forro), bolsos, ropa de trabajo.

Certificación OEKO-TEX 100 CLASSE II





1180

RIBERA

Empresa RIBERA - Rendas e Bordados, S.A.
Residencia Rua Monte dos Pípos 589, Guifões
4460-059 Matosinhos - Portugal
Teléfono + 351 229 579 320
Email francisco.menezes@ribera.pt
Sitio web www.ribera.pt
Contacto Francisco Teles de Menezes

Marca(s) RIBERA, CORAZON

Productos Bolillos / Encajes, pasamanerías, telas y tiras bordadas,
hilos crochet mercerizado

Descripción Colección Bolillos / Encajes algodón, todo tipo de telas bordadas en
tiras e allover, hilos crochet en algodón mercerizado

**Uso final
/ Especialidad** Inzumos para confección de prendas e textil hogar





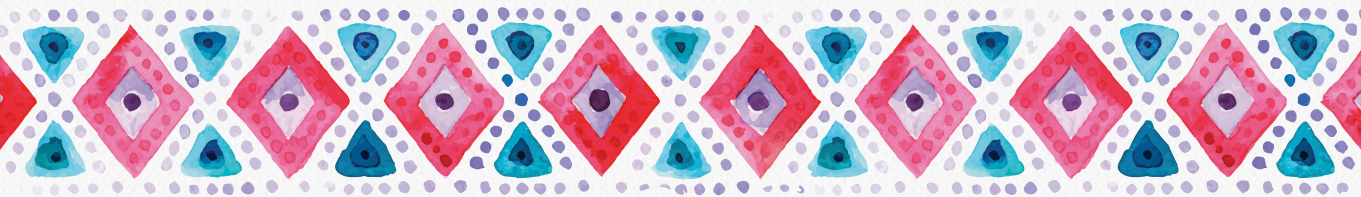
1166

VILAMOURA

Empresa Vilamoura 1984, LDA
Residencia Rua Monte dos Pípos 589, Guifões
4460-059 Matosinhos - Portugal
Teléfono + 351 229 579 320
Email afalley@ribera.pt
Sitio web www.ribera.pt
Contacto Andreas Falley

Marca(s) VILAMOURA

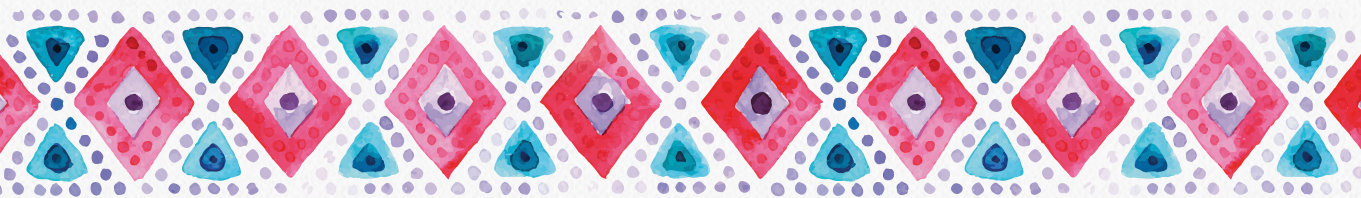






FROM
PORTUGAL

**PABELLÓN
ROJO**





480

NATCAL

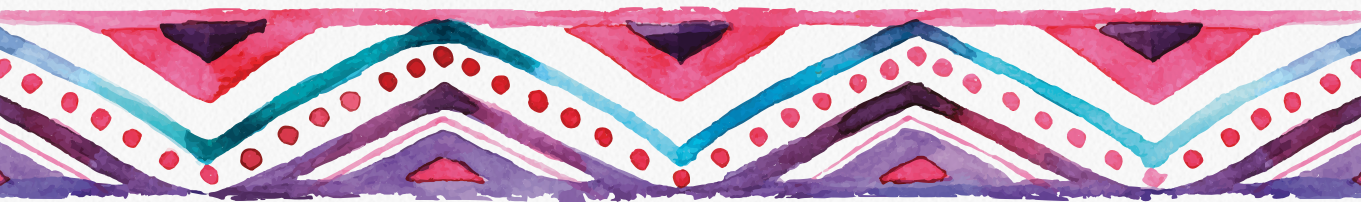
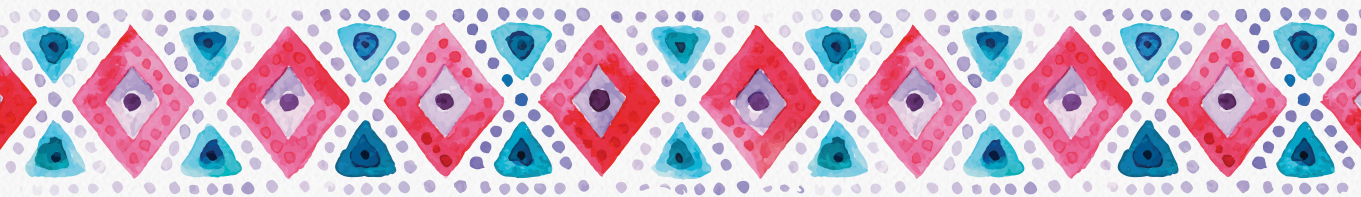
Empresa NATCAL - Maquinaria Têxtil, Lda
Residencia Zona Industrial Maia I, Sector VIII, 139 - Gemunde
4471-909 Maia - Portugal
Teléfono + 351 229 490 422
Email natcal@mail.telepac.pt
Sitio web www.natcal.pt
Contacto Engº Carlos Couto
(+351 937 817 160)

Marca(s) NATCAL

Productos Maquinaria para la industria textil

Descripción Colección Telares, jets, trens lavado, chamuscadoras, rames, destorcedoras, secadoras, compactadores, perchas, tundosas, esmeriladoras, jiggers, calandras, estampadoras.








PROMOTORE

Compañia Associação Selectiva Moda
Dirección Rua Roberto Ivens, 1314 – sala 18
4450-251 Matosinhos Portugal
Teléfono +351 229 380 610
Fax +351 229 374 816
Email selectivamoda@mail.telepac.pt
Sitio web www.selectivamoda.com

PARCEROS

Compañia ATP – Associação Têxtil e Vestuário de Portugal
Dirección R. Fernando Mesquita, 2785 - Edifício do CITEVE
4760-034 Vila Nova de Famalicão Portugal
Teléfono Phone: + 351 252 30 30 30
Fax Fax: + 351 252 30 30 39
Email E- mail: atp@atp.pt
Sitio web www.atp.pt

Compañia ANIL-Associação Nacional dos Industriais de Lanifícios
Dirección Av. da Anil, Apartado 528 - S. Lázaro
6201-907 Covilhã Portugal
Teléfono + 351 275 319 140
Fax + 351 275 319 144
Email geral@anil.pt
Sitio web www.anil.pt





ASM
ASSOCIAÇÃO SELECTIVA MODA

www.selectivamoda.com



UNIÃO EUROPEIA

Fundo Europeu de
Desenvolvimento Regional

